



ESTADO DO RIO GRANDE DO SUL
PODER JUDICIÁRIO





ESTADO DO RIO GRANDE DO SUL
PODER JUDICIÁRIO



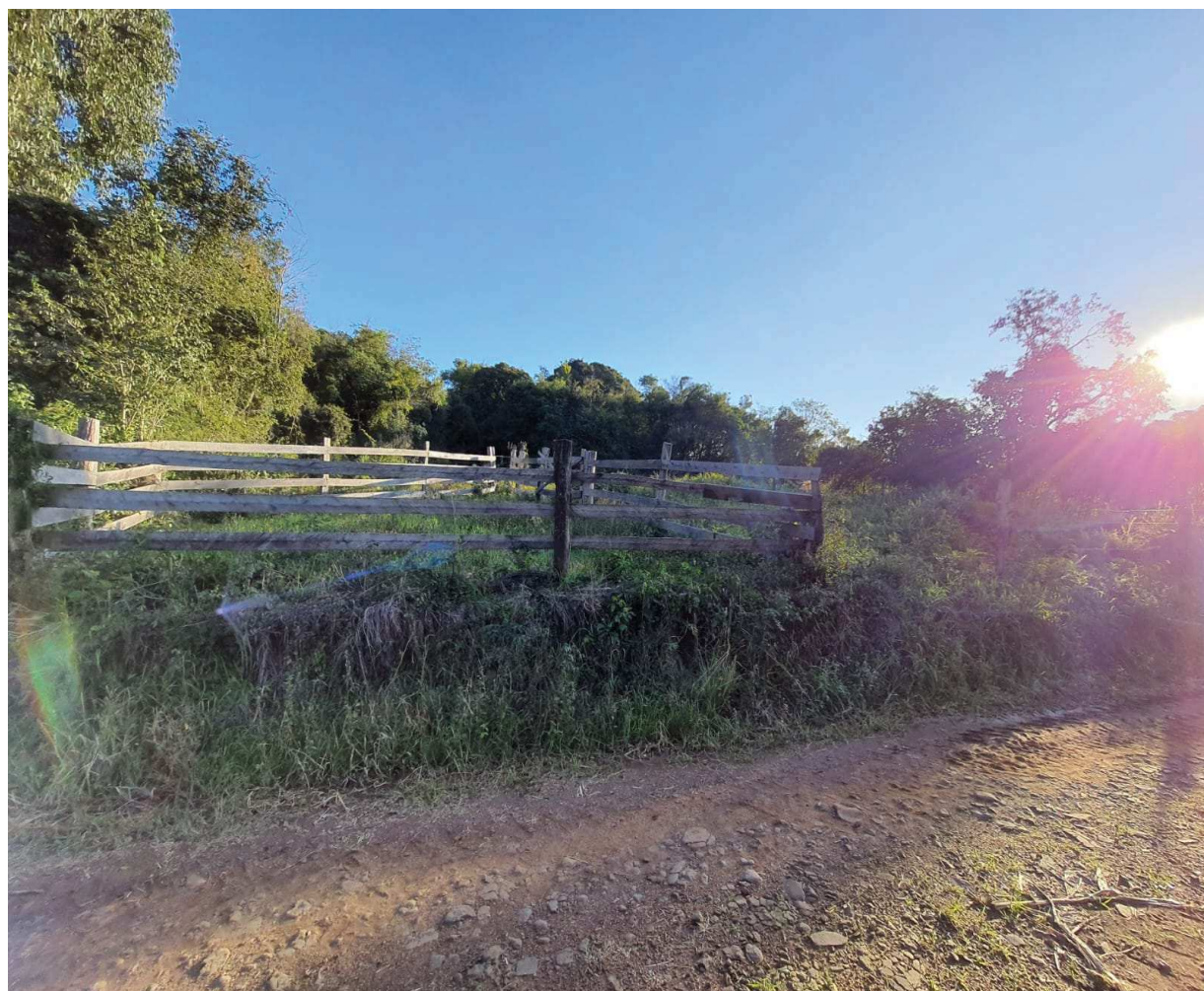


ESTADO DO RIO GRANDE DO SUL
PODER JUDICIÁRIO





ESTADO DO RIO GRANDE DO SUL
PODER JUDICIÁRIO





ESTADO DO RIO GRANDE DO SUL
PODER JUDICIÁRIO



Pela indicação do Sr Clóvis a parte que está indicada na penhora é apenas a parte de matos, a de lavoura não entraria nos 7,7 ha.



ESTADO DO RIO GRANDE DO SUL
PODER JUDICIÁRIO



Potreiro entre as árvores



ESTADO DO RIO GRANDE DO SUL
PODER JUDICIÁRIO



pedaço da estrada de chão que divide a propriedade

Fabiane Carrion,
Oficiala de Justiça.